

CULTIVO EN TAMBO

Lectura de placas

Liliana Tirante

Médica Veterinaria

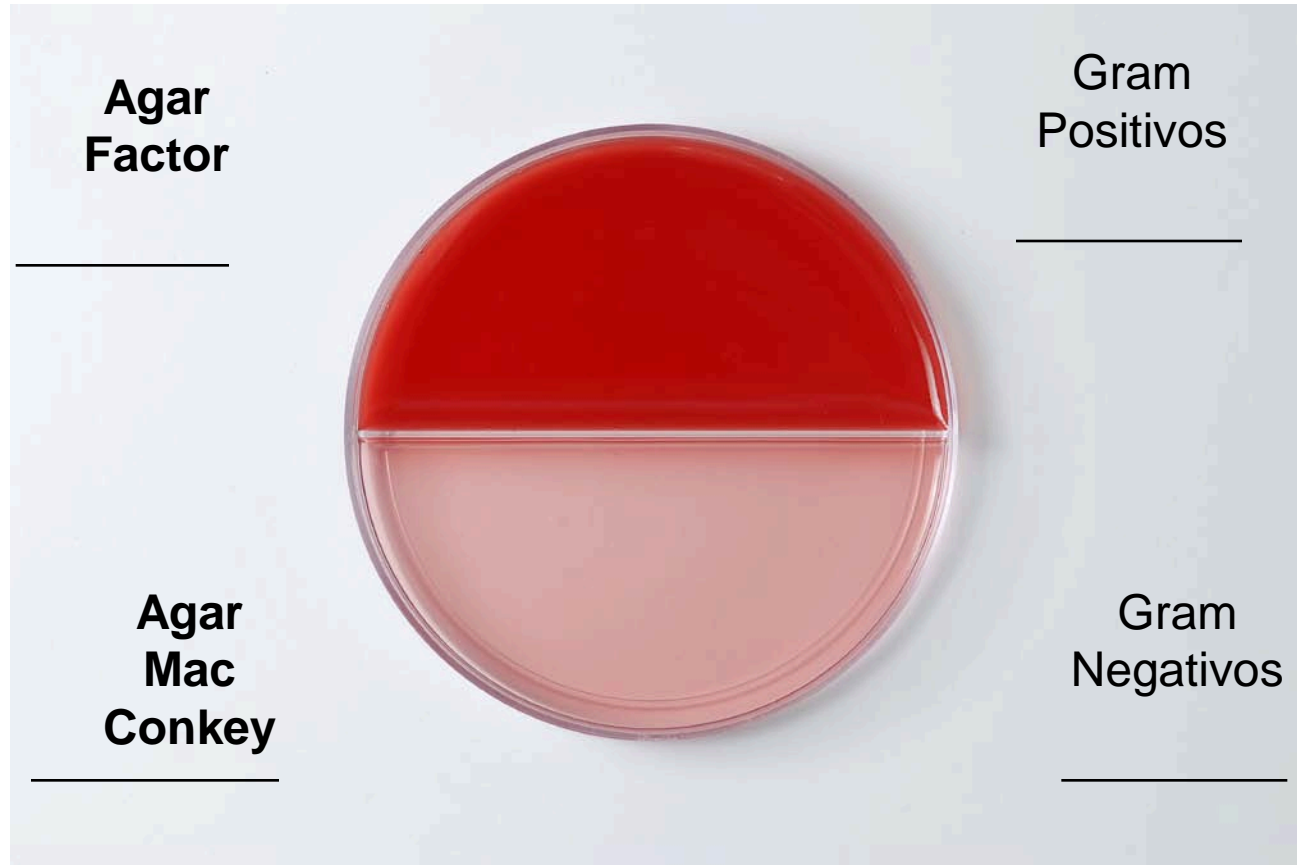


Lectura de placas



Luego de 24 hs de incubación

Biplaca Selectiva para cultivo en tambo

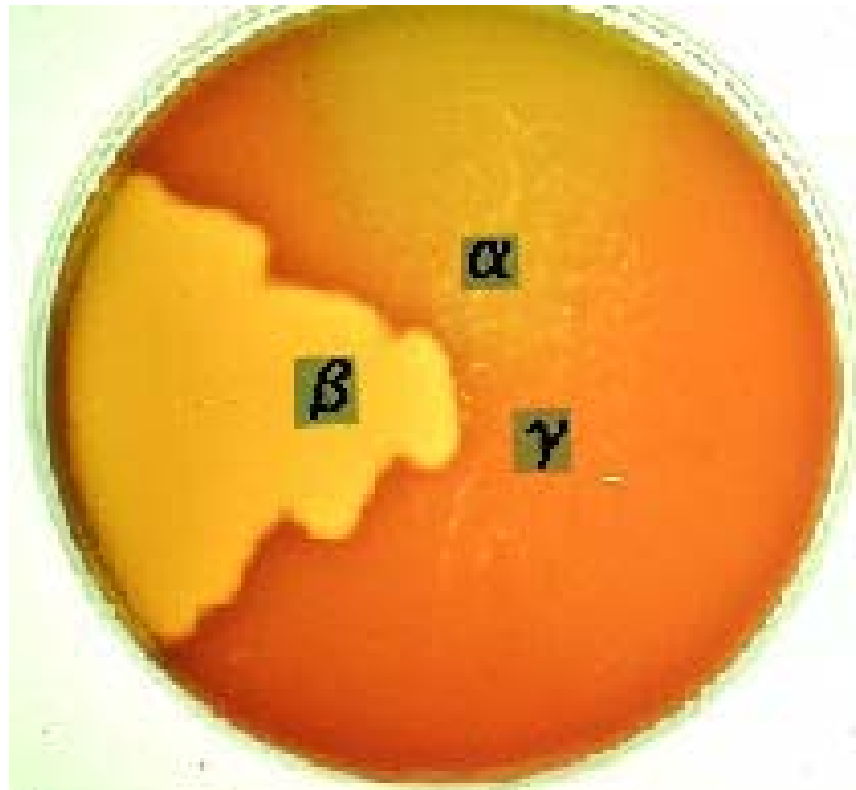


Que tipo de bacterias crecen en 24 hs?

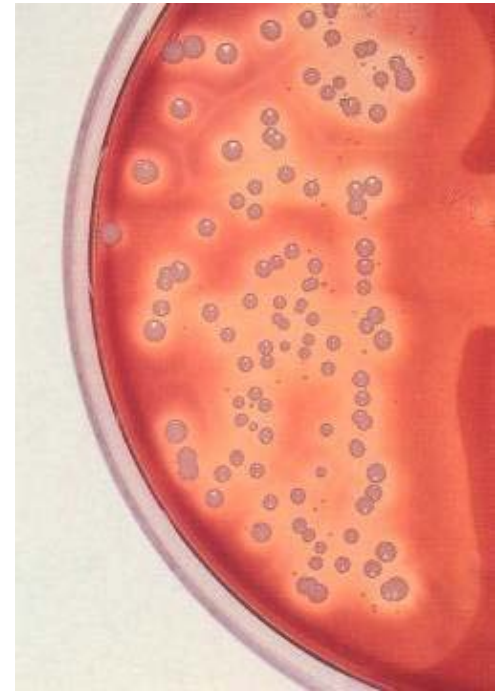
- **Agar Factor:**
- Bacterias Gram (+)
 - *Streptococcus spp.*
 - *Staphylococcus spp.*
 - *Bacillus spp.*



Estreptococos



Estafilococos



Que tipo de bacterias crecen en 24 hs?

- Agar Mac Conkey:
- Bacterias Gram (-)
 - Coliformes
 - No coliformes



Que otros microorganismos crecerían en Agar Factor con más de 24 horas de incubación ?

- Levaduras
- Corynebacterium spp.
- Nocardia spp.
- Arcanobacterium pyognes
- Hongos
- Microorganismos no clasificados



Que otros microorganismos crecerían en agar Mac Conkey en más de 24 hs?

- Levaduras
- Hongos
- Microorganismos no clasificados



No es aconsejable abrir placas con desarrollo de hongos

- Hay peligro de aerosoles
- Contamina el ambiente del laboratorio



Después de 24 hs. Inactivación y descarte de placas

- Inactivación de las placas



- Destrucción de las bolsas mediante incineración

